

Valvola di sfiato a tripla funzione per fognatura



Caratteristiche e ambiti di applicazione

Lo sfiato automatico a tripla funzione per acque reflue raggruppa in un'unica apparecchiatura, le funzioni e le caratteristiche sia dello sfiato automatico di riempimento e svuotamento, sia dello sfiato automatico di degasaggio. Permette infatti l'immissione e la fuoriuscita di grandi quantità d'aria attraverso l'orifizio maggiore ed il degasaggio della condotta tramite l'orifizio minore. Viene di norma utilizzato sia sui punti alti delle condotte e/o tratti in salita o in discesa in cui la condotta presenta una variazione di pendenza.

La gamma comprende i DN 50-80-100-150-200. Flange ISO PN16. Su richiesta è disponibile l'attacco filettato maschio da 2" e 3", rispettivamente per il DN 50 e DN 80.

Costruito con **corpo in acciaio al carbonio S235JR con protezione epossidica o in acciaio inox AISI 304.**

Sistema integrato per il contenimento della sovrappressione in chiusura contro il colpo d'ariete.

Tutte le parti sono protette contro la corrosione.

Flange di collegamento conformi a EN 1092-2

Classe A di tenuta.

Conforme alla EN 1074-1/4.

Collaudato secondo EN 10226-1.

Pressione di funzionamento ammissibile 16 bar.

Esecuzione standard in NBR, temperatura massima 70°C

Rivestimento epossidico di spessore minimo 250 micron RAL 5005 per lo sfiato costruito in acciaio al carbonio S235JR.

Installazione possibile solo in posizione verticale.

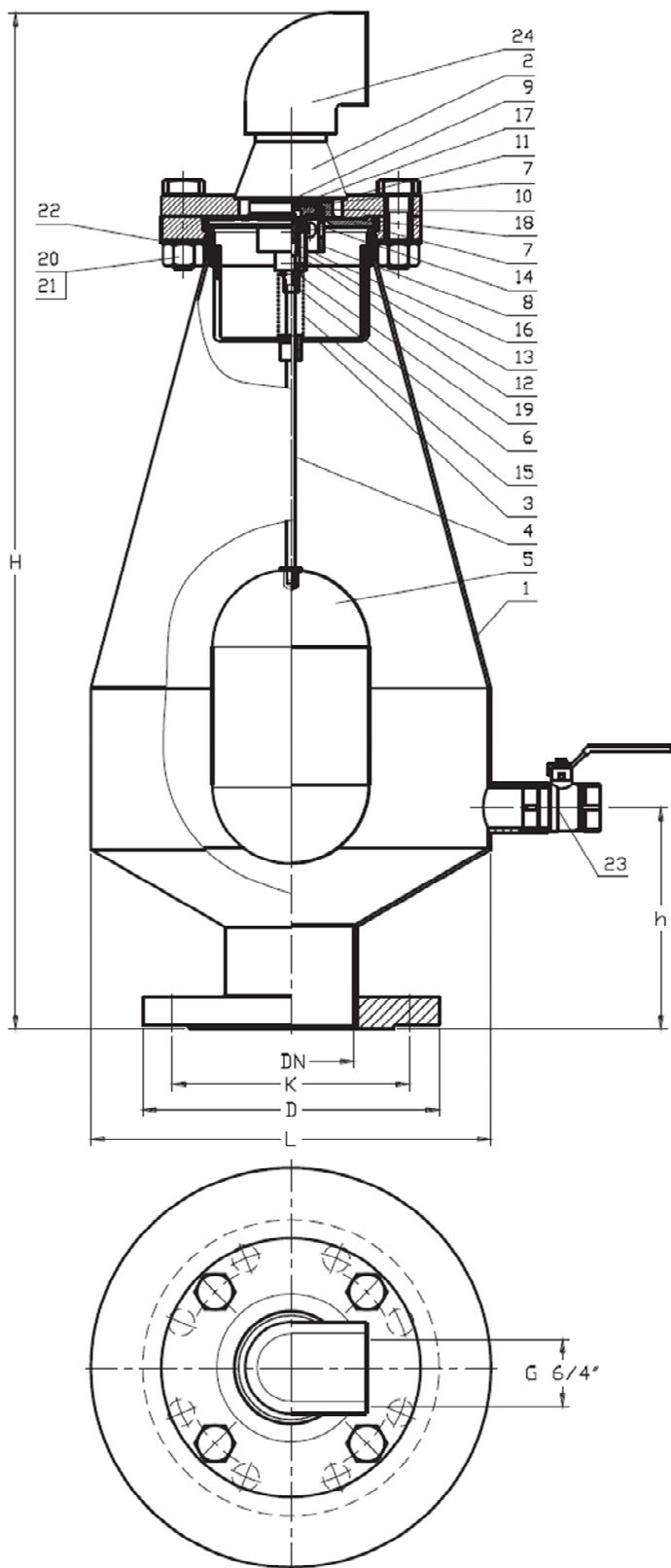
**VALVOLE DI PROTEZIONE
ACQUE REFLUE
DN 50 - 200**



25/03/2021

IFPSTSFITRFJA00

Dimensioni e pesi

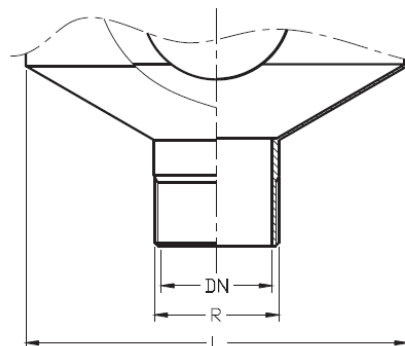


**Corpo e coperchio in acciaio S235JR con protezione epossidica
Connessione flangiata PN16**

DN	H	h	L	D	K	Peso	Codici
mm	mm	mm	mm	mm	mm	kg	
50	690	150	270	165	125	16,0	262751
80				200	160	17,0	258898
100				220	180	18,0	259237
150				285	240	21,0	262753
200				340	295	23,0	259059

**Corpo e coperchio in acciaio inox AISI 304
Connessione flangiata PN16**

DN	H	h	L	D	K	Peso	Codici
mm	mm	mm	mm	mm	mm	kg	
50	690	150	270	165	125	16,0	262761
80				200	160	17,0	262758
100				220	180	18,0	261875
150				285	240	21,0	262762
200				340	295	23,0	262763



**Corpo e coperchio in acciaio S235JR con protezione epossidica
Connessione filettata**

DN	H	h	L	R	Peso	Codice
mm	mm	mm	mm	Pollici	kg	
50	690	150	270	2"	15,0	Consultarci
80				3"	16,0	Consultarci

**Corpo e coperchio in acciaio inox AISI 304
Connessione filettata**

DN	H	h	L	R	Peso	Codice
mm	mm	mm	mm	Pollici	kg	
50	690	150	270	2"	15,0	Consultarci
80				3"	16,0	Consultarci

**VALVOLE DI PROTEZIONE
ACQUE REFLUE
DN 50 - 200**



25/03/2021

IFPSTSFITRFJA00

Materiali

Item	Descrizione	Linea con corpo e cappello in S235JR	Linea con corpo e cappello in AISI 304
1	Corpo completo	Acciaio S235JR con rivestimento epossidico spessore minimo 250 µm	AISI 304
2	Coperchio	Acciaio S235JR con rivestimento epossidico spessore minimo 250 µm	AISI 304
3	Cesto completo	AISI 304	
4	Asta	AISI 304	
5	Galleggiante	Polietilene e AISI 304	
6	Connettore	AISI 304	
7	Sede di tenuta	AISI 304	
8	Cestino	AISI 304	
9	Ugello	AISI 304	
10	Guarnizione di tenuta	NBR	
11	Otturatore	AISI 304	
12	Pistone	AISI 304	
13	Stantuffo	AISI 304	
14	Tenuta della valvola	NBR	
15	Molla	AISI 304	
16	Molla della valvola	AISI 304	
17	Guarnizione	NBR	
18	Anello di tenuta	NBR	
19	Vite	Acciaio inox	
20	Vite	Acciaio Inox	
21	Dado	Acciaio inox	
22	Rondella	Acciaio inox	
23	Valvola a sfera DN 25 PN16	Acciaio	
24	Curva 6/4"	PVC	

Opzione valvola di ritegno

In caso l'utilizzatore non desideri far rientrare l'aria nel punto di installazione, una valvola di ritegno può essere adattata alla curva di uscita.

Marcatura

In conformità alla EN 19 e alla EN 1074

Collaudo

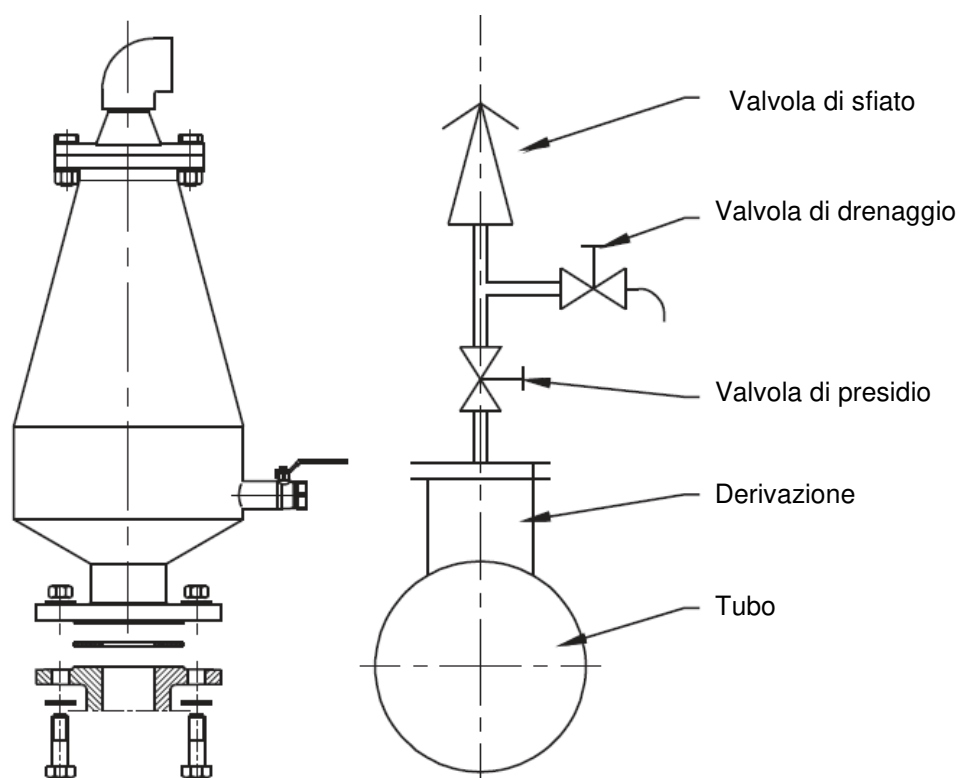
In conformità alla EN 10226-1 e alla EN 1074:

- corpo: 1,5xPN
- tenuta: 1,1xPN

Installazione, avviamento in servizio e manutenzione

In caso di posa in un pozzetto, questo deve essere ventilato.

Lo sfiato deve essere installato in verticale con una valvola di sezionamento a presidio per poter operare in manutenzione senza disturbare il funzionamento della condotta.



Ribinetto di drenaggio da 1" – DN 25.

Per la manutenzione o il lavaggio, il set mobile completo può essere estratto smontando la parte superiore (senza la necessità di disaccoppiare la valvola dalla condotta).

La curva può essere connessa ad un tubo di ventilazione o a una valvola di ritegno.